



Rowen
MONZA
GEX

MONZA JAPAN イメージガール：葉月 すみれ
SPECIAL THANKS Rowen

MONZA JAPAN

FULL LINEUP
WHEEL CATALOG

2023

The aesthetics of a motion,
a quality principle,
which is created with uncompromising
research and endless passion.



MONZA JAPAN | TEL : 029-247-7772 FAX : 029-247-6549

詳しいスペックや価格などはQRコードからご確認ください

<https://monza-japan.co.jp>



Japan 三陽 | TEL:029-247-8263 FAX:029-247-6549

<https://japansanyo.co.jp>

本社・水戸営業所

〒310-0844 茨城県水戸市住吉町126-6
TEL:029-247-8263 FAX:029-247-6549
Email:honsya@japansanyo.co.jp

仙台営業所

〒983-0002 宮城県仙台市宮城野区蒲生5-9-3
TEL:022-388-7887 FAX:022-388-7888
Email:sendai@japansanyo.co.jp

さいたま営業所

〒349-0218 埼玉県白岡市白岡767
TEL:0480-93-2010 FAX:0480-93-7010
Email:saitama@japansanyo.co.jp

名古屋営業所

〒463-0036 愛知県名古屋守山区向台2-2205
TEL:052-760-1281 FAX:052-760-1282
Email:nagoya@japansanyo.co.jp

横浜営業所

〒226-0024 神奈川県横浜市緑区西八朔町181-8
TEL:045-330-0677 FAX:045-330-0679
Email:yokohama@japansanyo.co.jp

■ このカタログの内容は2023年3月現在のものです。
■ 仕様は予告なく変更することがあります。
■ ホールカラーは印刷インキや撮影条件から、実際の色と異なって見える場合があります。



イメージガール：葉月 すみれ

MONZA JAPAN PRODUCT ALL LINEUP

EXSIS



GM 210
COLOR: PINK PEARL BLACK/POLISH
SIZE: 22 inch



GM 210
COLOR: DDBR DDBR BLACK/BLACK/BLACK/POLISH
SIZE: 22 inch



DEEPRAND
COLOR: HYPER BLACK/MIRROR CUT POLISH RIM
SIZE: 15 / 16 / 17 / 18 / 19 / 20 inch



Empress Mesh
COLOR: BLACK CLEAR / POLISH
SIZE: 16 / 17 / 18 / 19 / 20 inch



Harvel
COLOR: BLACK & BLACK CLEAR / POLISH
SIZE: 15 / 16 / 17 / 18 / 20 inch

Warwic

HI-BLOCK



ERDE
COLOR: SATIN BLACK/MILLING
SIZE: 16 / 17 inch



Jerrard
COLOR: SATIN BLACK/MILLING
SIZE: 14 / 15 / 16 / 17 inch



VILAS
COLOR: SATIN BLACK
SIZE: 16 / 17 inch



REGULES
COLOR: SATIN BLACK
SIZE: 16 / 17 inch



REGULES
COLOR: SATIN BLACK/RIM POLISH
SIZE: 16 / 17 inch



REXX
COLOR: BLACK / POLISH
SIZE: 15 inch



REXX
COLOR: MAT BLACK / RIM POLISH
SIZE: 15 inch



BALEX
COLOR: MAT BLACK / RIM POLISH
SIZE: 14 / 15 / 17 inch



BALEX
COLOR: PEARL WHITE / RIM POLISH
SIZE: 14 / 15 / 17 inch



HI-BLOCK
COLOR: BLACK / POLISH
SIZE: 16 / 17 inch

PIEDINO



STYLE-5
COLOR: BLACK METALLIC / POLISH
SIZE: 12 / 14 / 15 inch



PIEDINO
COLOR: SEMI GLOSS BLACK
SIZE: 14 / 15 inch



PIEDINO
COLOR: PEARL WHITE
SIZE: 14 / 15 inch

K-Quity



COLOR: PEARL WHITE/POLISH
SIZE: 14 / 15 inch



COLOR: RED/POLISH
SIZE: 15 inch



COLOR: PINK/POLISH
SIZE: 14 / 15 inch

VERSION Brocer



COLOR: JAVIC HYPER BLACK
SIZE: 15 / 16 / 17 / 18 / 19 inch

JP STYLE



MJ-V
COLOR: BLACK METALLIC/POLISH
SIZE: 13 / 14 / 15 / 16 / 17 / 18 inch



MJ01
COLOR: BLACK METALLIC/POLISH
SIZE: 12 / 13 / 14 / 15 / 16 / 17 / 18 inch



MJ02
COLOR: BLACK METALLIC/POLISH
SIZE: 12 / 13 / 14 / 15 / 16 / 17 / 18 inch



Jefa
COLOR: PEARL BLACK/RED LINE
SIZE: 12 / 13 / 14 / 15 / 16 / 17 / 18 inch



Jefa
COLOR: PEARL WHITE/BLUE LINE
SIZE: 12 / 13 / 14 / 15 inch



R10
COLOR: PEARL BLACK / FLANGE CUT POLISH
SIZE: 12 / 13 / 14 / 15 / 16 / 17 / 18 inch



Bany
COLOR: SUPER DARK GUNMETALLIC / RIM POLISH
SIZE: 12 / 13 / 14 / 15 / 16 / 17 / 18 inch

WESTER S05



FOR MERCEDES BENZ
COLOR: DARK SILVER
SIZE: 16 / 17 / 18 inch



FOR AUDI/VOLKSWAGEN/VOLVO
COLOR: SILVER
SIZE: 15 / 16 / 17 / 18 inch



FOR BMW/MINI
COLOR: GUNMETALLIC
SIZE: 16 / 17 / 18 inch

SENEKA RPO8



COLOR: BLACK POLISH/BLACK CLEAR
SIZE: 18 inch



COLOR: PEARL WHITE
SIZE: 18 inch

BOTTOM GARCIA CHRONO



COLOR: SEMI GLOSS BLACK
SIZE: 17 inch



COLOR: BLACK POLISH
SIZE: 17 inch



COLOR: SEMI GLOSS BLACK/REDLINE
SIZE: 17 inch

ZACK & KAZERA & BAREROCK



ZACK JP-325
COLOR: BRIGHT SILVER
SIZE: 13 / 14 / 15 / 16 / 17 / 18 inch



ZACK JP-205
COLOR: BLACK SILVER
SIZE: 12 / 13 / 14 / 15 / 16 / 17 / 18 inch



ZACK JP-209
COLOR: GLOSS BLACK
SIZE: 12 / 13 / 14 / 15 / 16 / 17 / 18 inch



ZACK JP-202
COLOR: BLACK SILVER
SIZE: 12 / 13 / 14 / 15 / 16 / 17 / 18 inch



ZACK JP-016
COLOR: TITAN BLACK
SIZE: 13 / 14 / 15 / 16 / 17 / 18 inch



KAZERA H301
COLOR: BLACK SILVER
SIZE: 15 / 17 / 18 / 19 inch



KAZERA H301
COLOR: MAT GUNMETALLIC
SIZE: 15 / 16 inch



KAZERA HYPER III
COLOR: HYPER GRAY
SIZE: 15 inch



BAREROCK ELSON
COLOR: GLOSSY BLACK
SIZE: 15 / 16 / 17 / 18 inch

PARTS & EQUIPMENT



特許出願中
ハイブリッドハブリング



Bolt & Lock Bolt Set
ボルト&ロックボルトセット / ボルトセット



LOCK & NUT SET
ロック&ナットセット



2023
新ブランド
誕生

GEXSIS

GM 210

ジェクス ジーエム210

MONZA JAPANが放つニューフラッグシップライン

[GEXSIS] 第一弾 [GM210]

今までにない新しいリム形状 [幅リム]

リムに幅を持たせる事により、視覚的に深リムに見える形状を採用

ディスク部のシンプルなメッシュデザインと

幅リムの融合でインパクトを与えつつプレミアム感を演出



SPECIAL THANKS *Monza*



COLOR / PBK (PEARL BLACK/POLISH) ・ DBR (DISK BLACK/RIM POLISH)

SIZE / 22 inch

ジェクス ジーエム210

| SIZE | INSET | P.C.D | HOLE | ハブ径 (mm) | 本体価格 | 税込価格 |
|--------|-------|-------|------|----------|------|--------------------|
| 22 15J | 30 | 114.3 | 5 | 73.1 | 35.3 | ¥86,000 (¥94,600) |
| 22 16J | 38 | 114.3 | 5 | 73.1 | 43.3 | ¥98,000 (¥106,900) |

●価格(センターキャップ ¥880×3,000(税別¥3,300)、エアロパーツ ¥880×900(税別¥980))
●送料(送料別)に「デイトラ」(送料別)、「DBR(ディスクブラック/リムポリッシュ)」
※「デイトラ」は別売です。
※14.6cm×9.0cm(送料別)の「デイトラ」は別売です。
■ Genndi エンジン、エンジンオイル、TPMSセンサー



Warvic
DEEPRAND

ワーウィック ディープランド



COLOR / HYPER BLACK/MIRROR CUT POLISH RIM

SIZE / 16 / 17 / 18 / 19 / 20 inch

ワーウィック ディープランド

| SIZE | INSET | P.C.D | HOLE | ハブ径 (mm) | 本体価格 | 税込価格 |
|----------|-------|-------|------|----------|------|-------------------|
| 16 4.5J | 45±1 | 100 | 4 | 67.1 | 23 | ¥28,000 (¥30,800) |
| 16 5.5J | 43 | 100 | 4 | 67.1 | 39 | ¥29,000 (¥31,800) |
| 16 6.0J | 60 | 100 | 4 | 67.1 | 32 | ¥28,000 (¥30,800) |
| 16 6.5J | 45 | 100 | 4 | 67.1 | 30 | ¥28,000 (¥30,800) |
| 16 6.0J | 42 | 100 | 4 | 67.1 | 39 | ¥34,000 (¥37,400) |
| 16 6.0J | 45 | 100 | 4 | 67.1 | 38 | ¥30,000 (¥32,400) |
| 17 7.0J | 50 | 100 | 5 | 73.1 | 33 | ¥38,000 (¥40,800) |
| 17 7.0J | 58±2 | 114.3 | 5 | 73.1 | 51 | ¥48,000 (¥51,600) |
| 17 7.0J | 48 | 114.3 | 5 | 73.1 | 41 | ¥38,000 (¥40,800) |
| 17 7.0J | 45 | 114.3 | 5 | 73.1 | 41 | ¥44,000 (¥47,200) |
| 17 7.0J | 50 | 100 | 5 | 67.1 | 41 | ¥44,000 (¥47,200) |
| 17 7.0J | 48 | 114.3 | 5 | 73.1 | 43 | ¥44,000 (¥47,200) |
| 18 8.0J | 45 | 114.3 | 5 | 73.1 | 39 | ¥44,000 (¥47,200) |
| 18 8.0J | 40±2 | 114.3 | 5 | 73.1 | 50 | ¥44,000 (¥47,200) |
| 18 8.0J | 38±2 | 114.3 | 5 | 73.1 | 49 | ¥48,000 (¥51,600) |
| 18 8.0J | 45 | 114.3 | 5 | 73.1 | 37 | ¥58,000 (¥62,400) |
| 18 8.0J | 42 | 114.3 | 5 | 73.1 | 37 | ¥58,000 (¥62,400) |
| 18 8.0J | 38±2 | 114.3 | 5 | 73.1 | 36 | ¥48,000 (¥51,600) |
| 18 8.0J | 45 | 114.3 | 5 | 73.1 | 43 | ¥48,000 (¥51,600) |
| 19 9.0J | 45 | 114.3 | 5 | 73.1 | 44 | ¥58,000 (¥62,400) |
| 20 10.0J | 38±2 | 114.3 | 5 | 73.1 | 61 | ¥58,000 (¥62,400) |

●価格(センターキャップ ¥880×3,000(税別¥3,300)、エアロパーツ ¥880×900(税別¥980))
●送料(送料別)に「デイトラ」(送料別)、「DBR(ディスクブラック/リムポリッシュ)」
※「デイトラ」は別売です。
※14.6cm×9.0cm(送料別)の「デイトラ」は別売です。
■ Genndi エンジン、エンジンオイル、TPMSセンサー



Warvic
Empress Mesh

ワーウィック エンプレスメッシュ



COLOR / BLACK CLEAR / POLISH

SIZE / 16 / 17 / 18 / 19 / 20 inch

ワーウィック エンプレスメッシュ

| SIZE | INSET | P.C.D | HOLE | ハブ径 (mm) | 本体価格 | 税込価格 |
|----------|-------|-------|------|----------|------|-------------------|
| 16 6.0J | 43 | 100 | 4 | 73.1 | 40 | ¥28,000 (¥31,000) |
| 16 6.0J | 45 | 114.3 | 5 | 73.1 | 37 | ¥38,000 (¥41,000) |
| 16 6.0J | 50 | 100 | 5 | 67.1 | 40 | ¥35,000 (¥38,000) |
| 17 7.0J | 48 | 114.3 | 5 | 73.1 | 42 | ¥38,000 (¥41,000) |
| 17 7.0J | 53 | 114.3 | 5 | 73.1 | 37 | ¥35,000 (¥38,000) |
| 17 7.0J | 50 | 100 | 5 | 67.1 | 40 | ¥40,000 (¥43,000) |
| 17 7.0J | 48 | 114.3 | 5 | 73.1 | 42 | ¥40,000 (¥43,000) |
| 17 7.0J | 45 | 114.3 | 5 | 73.1 | 37 | ¥40,000 (¥43,000) |
| 18 8.0J | 45 | 114.3 | 5 | 73.1 | 43 | ¥48,000 (¥51,000) |
| 18 8.0J | 45 | 114.3 | 5 | 73.1 | 36 | ¥48,000 (¥51,000) |
| 18 8.0J | 38±2 | 114.3 | 5 | 73.1 | 43 | ¥48,000 (¥51,000) |
| 19 9.0J | 45 | 114.3 | 5 | 73.1 | 44 | ¥58,000 (¥62,000) |
| 20 10.0J | 38±2 | 114.3 | 5 | 73.1 | 61 | ¥58,000 (¥62,000) |

●価格(センターキャップ ¥880×3,000(税別¥3,300)、エアロパーツ ¥880×900(税別¥980))
●送料(送料別)に「デイトラ」(送料別)、「DBR(ディスクブラック/リムポリッシュ)」
※「デイトラ」は別売です。
※14.6cm×9.0cm(送料別)の「デイトラ」は別売です。
■ Genndi エンジン、エンジンオイル、TPMSセンサー



Warvic
Harvel

ワーウィック ハーベル



COLOR / BLACK & BLACK CLEAR / POLISH

SIZE / 15 / 16 / 17 / 18 / 20 inch

ワーウィック ハーベル

| SIZE | INSET | P.C.D | HOLE | ハブ径 (mm) | 本体価格 | 税込価格 |
|----------|-------|-------|------|----------|------|-------------------|
| 15 4.5J | 43±1 | 100 | 4 | 67.1 | 30 | ¥24,000 (¥25,800) |
| 15 5.5J | 43 | 100 | 4 | 67.1 | 39 | ¥23,000 (¥24,900) |
| 15 6.0J | 43 | 100 | 4 | 67.1 | 33 | ¥23,000 (¥24,900) |
| 16 6.0J | 43 | 100 | 4 | 67.1 | 33 | ¥29,000 (¥31,900) |
| 16 6.0J | 45 | 100 | 4 | 67.1 | 38 | ¥35,000 (¥38,000) |
| 17 7.0J | 50 | 100 | 5 | 67.1 | 38 | ¥35,000 (¥38,000) |
| 17 7.0J | 48 | 114.3 | 5 | 73.1 | 39 | ¥35,000 (¥38,000) |
| 17 7.0J | 48 | 114.3 | 5 | 73.1 | 40 | ¥40,000 (¥43,000) |
| 17 7.0J | 50 | 100 | 5 | 67.1 | 38 | ¥40,000 (¥43,000) |
| 17 7.0J | 48 | 114.3 | 5 | 73.1 | 35 | ¥40,000 (¥43,000) |
| 18 8.0J | 40 | 114.3 | 5 | 73.1 | 42 | ¥48,000 (¥51,000) |
| 20 10.0J | 38±2 | 114.3 | 5 | 73.1 | 61 | ¥58,000 (¥62,000) |

●価格(センターキャップ ¥880×3,000(税別¥3,300)、エアロパーツ ¥880×900(税別¥980))
●送料(送料別)に「デイトラ」(送料別)、「DBR(ディスクブラック/リムポリッシュ)」
※「デイトラ」は別売です。
※14.6cm×9.0cm(送料別)の「デイトラ」は別売です。
■ Genndi エンジン、エンジンオイル、TPMSセンサー



PBK (PEARL BLACK/POLISH)

DBR (DISK BLACK/RIM POLISH)

HI-BLOCK ERDE

ハイブロック エルデ



SPECIAL THANKS *Asou*

MECHANICAL RIM FLANGE DESIGN



COLOR | SATIN BLACK/MILLING
SIZE | 16 / 17 inch

ハイブロック エルデ

| 品名 | VIA 適合品 | 寸法 適合品 | JWA 認定品 | TPMS 対応品 | アルミ バルブ | ハブ高 | 本体価格 | 税込価格 |
|------|------------|-----------|------------|-------------|------------|---------|---------|------|
| SIZE | INSET | P.C.D | HOLE | ハブ径 | OPEN | | | |
| 14 | 45 | 100 | 4 | 67.1 | 31 | ¥27,000 | ¥29,700 | |
| 15 | 38 | 100 | 4 | 67.1 | 41 | ¥29,000 | ¥31,800 | |
| 16 | 38 | 100 | 5 | 67.1 | 41 | ¥29,000 | ¥31,800 | |
| 16 | 35 | 114.3 | 5 | 73.1 | 42 | ¥44,000 | ¥48,400 | |
| 17 | 35 | 114.3 | 5 | 73.1 | 42 | ¥47,000 | ¥51,700 | |

●センターキャップ 税別¥3,000(税込¥3,300) ●エアロック 税別¥1,000(税込¥1,100)
●カラーリング 税別¥1,000(税込¥1,100) ●TPMSセンサー 税別¥1,000(税込¥1,100)
●JWA認定品 (19x7.00R17) (17inch 95R) ●センターキャップ 税別¥1,000(税込¥1,100)
●JWA認定品 (19x7.00R17) (17inch 95R) ●センターキャップ 税別¥1,000(税込¥1,100)
●JWA認定品 (19x7.00R17) (17inch 95R) ●センターキャップ 税別¥1,000(税込¥1,100)



HI-BLOCK Jerrard

ハイブロック ジェラード

COLOR | SATIN BLACK/MILLING
SIZE | 14 / 15 / 16 / 17 inch

GIVE STRENGTH TO OFF-ROAD CAR



ハイブロック ジェラード

| 品名 | VIA 適合品 | 寸法 適合品 | JWA 認定品 | TPMS 対応品 | アルミ バルブ | ハブ高 | 本体価格 | 税込価格 |
|------|------------|-----------|------------|-------------|------------|---------|---------|---------|
| SIZE | INSET | P.C.D | HOLE | ハブ径 | OPEN | | | |
| 14 | 45 | 100 | 4 | 67.1 | 31 | ¥27,000 | ¥29,700 | |
| 14 | 45 | 100 | 4 | 67.1 | 31 | ¥28,000 | ¥30,800 | |
| 15 | 38 | 100 | 4 | 67.1 | 41 | ¥29,000 | ¥31,800 | |
| 15 | 38 | 100 | 5 | 67.1 | 41 | ¥29,000 | ¥31,800 | |
| 15 | 22 | 139.7 | 5 | 109 | OPEN | ¥38,000 | ¥41,800 | |
| 16 | 0 | 139.7 | 5 | 109 | OPEN | ¥38,000 | ¥41,800 | |
| 16 | 0 | 100 | 4 | 67.1 | 35 | ¥36,000 | ¥39,600 | |
| 16 | 35 | 139.7 | 5 | 109 | 38 | ¥39,000 | ¥43,000 | |
| 17 | 35 | 114.3 | 5 | 73.1 | 42 | ¥39,000 | ¥42,900 | |
| 17 | 35 | 41 | 114.3 | 5 | 73.1 | 42 | ¥46,000 | ¥49,800 |

●センターキャップ 税別¥3,000(税込¥3,300) ●エアロック 税別¥1,000(税込¥1,100)
●カラーリング 税別¥1,000(税込¥1,100) ●TPMSセンサー 税別¥1,000(税込¥1,100)
●JWA認定品 (19x7.00R17) (17inch 95R) ●センターキャップ 税別¥1,000(税込¥1,100)
●JWA認定品 (19x7.00R17) (17inch 95R) ●センターキャップ 税別¥1,000(税込¥1,100)
●JWA認定品 (19x7.00R17) (17inch 95R) ●センターキャップ 税別¥1,000(税込¥1,100)



HI-BLOCK VILAS

ハイブロック ヴィラス

COLOR | SATIN BLACK
SIZE | 16 / 17 / 18 inch

THE RIM FLANGE DESIGN IS THREE DIMENSIONAL



SPECIAL THANKS *Asou*

ハイブロック ヴィラス

| 品名 | VIA 適合品 | 寸法 適合品 | JWA 認定品 | TPMS 対応品 | アルミ バルブ | ハブ高 | 本体価格 | 税込価格 |
|------|------------|-----------|------------|-------------|------------|---------|---------|------|
| SIZE | INSET | P.C.D | HOLE | ハブ径 | OPEN | | | |
| 16 | 0 | 100 | 4 | 67.1 | 44 | ¥33,000 | ¥36,300 | |
| 16 | 0 | 100 | 4 | 67.1 | 35 | ¥33,000 | ¥36,300 | |
| 17 | 0 | 114.3 | 5 | 73.1 | 45 | ¥38,000 | ¥41,800 | |
| 17 | 0 | 114.3 | 5 | 73.1 | 45 | ¥38,000 | ¥41,800 | |
| 18 | 35 | 114.3 | 5 | 73.1 | 55 | ¥41,000 | ¥45,100 | |
| 18 | 35 | 114.3 | 5 | 73.1 | 49 | ¥41,000 | ¥45,100 | |

●センターキャップ 税別¥3,000(税込¥3,300) ●エアロック 税別¥1,000(税込¥1,100)
●カラーリング 税別¥1,000(税込¥1,100) ●TPMSセンサー 税別¥1,000(税込¥1,100)
●JWA認定品 (19x7.00R17) (17inch 95R) ●センターキャップ 税別¥1,000(税込¥1,100)
●JWA認定品 (19x7.00R17) (17inch 95R) ●センターキャップ 税別¥1,000(税込¥1,100)
●JWA認定品 (19x7.00R17) (17inch 95R) ●センターキャップ 税別¥1,000(税込¥1,100)



HI-BLOCK REGULES

ハイブロック レグルス

COLOR | SATIN BLACK / RIM POLISH
SIZE | 16 / 17 inch

THE IMPOSING SPOKE TO TOUR



SPECIAL THANKS @ELFORD



SATIN BLACK

SATIN BLACK / RIM POLISH

ハイブロック レグルス

| カラー | VIA | センター | JWA | TPMS | アルミ | | | | |
|---------|-------|-------|------|----------|----------|---------|---------|---------|---------|
| 色別品 | 合機品 | 部品品 | 部品品 | 部品品 | 部品品 | | | | |
| SIZE | INSET | P.C.D | HOLE | ハブ径 (mm) | ハブ高 (mm) | 本体価格 | 税込価格 | 99 | 99/PP |
| 14 (5J) | 45 | 100 | 4 | 67.1 | 42 | ¥35,000 | ¥39,500 | ¥36,000 | ¥39,500 |
| 16 (5J) | 41 | 114.3 | 5 | 73.1 | 42 | ¥39,000 | ¥41,800 | ¥39,000 | ¥42,800 |
| 17 (5J) | 41 | 114.3 | 5 | 73.1 | 42 | ¥41,000 | ¥45,100 | ¥42,000 | ¥46,200 |
| 17 (6J) | 20 | 139.7 | 6 | 108.3 | 56 | ¥42,000 | ¥46,200 | ¥43,000 | ¥47,300 |

※センターキャップは別売 ¥1,000 (税込 ¥1,100)
※JWAはセンターキャップは別売 ¥3,300 (税込 ¥3,630)、エアロックは別売 ¥1,000 (税込 ¥1,100)
※JWAはセンターキャップは別売 ¥1,000 (税込 ¥1,100)
※JWAはセンターキャップは別売 ¥1,000 (税込 ¥1,100)
※JWAはセンターキャップは別売 ¥1,000 (税込 ¥1,100)



HI-BLOCK BALEX

ハイブロック バレックス

COLOR | MAT BLACK / RIM POLISH / PEARL WHITE / RIM POLISH
SIZE | 14 / 15 / 17 inch

BEAT ROCK RIM DESIGN



SPECIAL THANKS @rovers



MAT BLACK / RIM POLISH

PEARL WHITE / RIM POLISH

ハイブロック バレックス

| カラー | VIA | センター | JWA | アルミ | スター | | |
|-----------|-------|-------|------|----------|----------|---------|---------|
| 色別品 | 合機品 | 部品品 | 部品品 | 部品品 | 部品品 | | |
| SIZE | INSET | P.C.D | HOLE | ハブ径 (mm) | ハブ高 (mm) | 本体価格 | 税込価格 |
| 14 (4.5J) | 45 | 100 | 4 | 67.1 | 30 | ¥23,000 | ¥25,300 |
| 14 (5J) | 43 | 100 | 4 | 67.1 | 30 | ¥24,000 | ¥26,400 |
| 15 (5J) | 33 | 139.7 | 6 | 108.3 | 36 | ¥29,000 | ¥31,900 |
| 16 (5J) | 44 | 139.7 | 6 | 108.3 | 41 | ¥29,000 | ¥31,900 |
| 17 (5J) | 39 | 139.7 | 6 | 108.3 | 47 | ¥42,000 | ¥46,200 |

※センターキャップは別売 ¥1,000 (税込 ¥1,100)、エアロックは別売 ¥1,000 (税込 ¥1,100)
※JWAはセンターキャップは別売 ¥3,300 (税込 ¥3,630)、エアロックは別売 ¥1,000 (税込 ¥1,100)
※JWAはセンターキャップは別売 ¥1,000 (税込 ¥1,100)
※JWAはセンターキャップは別売 ¥1,000 (税込 ¥1,100)
※JWAはセンターキャップは別売 ¥1,000 (税込 ¥1,100)



HI-BLOCK REXX

ハイブロック レックス

COLOR | BLACK / POLISH / MAT BLACK / RIM POLISH
SIZE | 15 inch

WIDE RIM DESIGN FOR ALL KINDS OF ROAD



BLACK / POLISH

MAT BLACK / RIM POLISH

ハイブロック レックス

| カラー | VIA | センター | JWA | スター | | | |
|---------|-------|-------|------|----------|----------|---------|---------|
| 色別品 | 合機品 | 部品品 | 部品品 | 部品品 | | | |
| SIZE | INSET | P.C.D | HOLE | ハブ径 (mm) | ハブ高 (mm) | 本体価格 | 税込価格 |
| 15 (5J) | 33 | 139.7 | 6 | 108.3 | 48 | ¥29,000 | ¥31,900 |
| 15 (6J) | 44 | 139.7 | 6 | 108.3 | 57 | ¥29,000 | ¥31,900 |

※センターキャップは別売 ¥1,000 (税込 ¥1,100)
※JWAはセンターキャップは別売 ¥3,300 (税込 ¥3,630)、エアロックは別売 ¥1,000 (税込 ¥1,100)
※JWAはセンターキャップは別売 ¥1,000 (税込 ¥1,100)
※JWAはセンターキャップは別売 ¥1,000 (税込 ¥1,100)



HI-BLOCK

ハイブロック

COLOR | BLACK / POLISH
SIZE | 15 / 16 / 17 inch

RUGGED MASCULINE



SPECIAL THANKS TWO HOT



ハイブロック

| カラー | VIA | センター | JWA | スター | | | |
|---------|-------|-------|------|----------|----------|---------|---------|
| 色別品 | 合機品 | 部品品 | 部品品 | 部品品 | | | |
| SIZE | INSET | P.C.D | HOLE | ハブ径 (mm) | ハブ高 (mm) | 本体価格 | 税込価格 |
| 15 (5J) | 33 | 139.7 | 6 | 108.3 | 31 | ¥31,000 | ¥34,100 |
| 15 (6J) | 38 | 139.7 | 6 | 108.3 | 36 | ¥35,000 | ¥38,500 |
| 17 (5J) | 39 | 139.7 | 6 | 108.3 | 47 | ¥42,000 | ¥46,200 |

※センターキャップは別売 ¥1,000 (税込 ¥1,100)、エアロックは別売 ¥1,000 (税込 ¥1,100)
※JWAはセンターキャップは別売 ¥3,300 (税込 ¥3,630)、エアロックは別売 ¥1,000 (税込 ¥1,100)
※JWAはセンターキャップは別売 ¥1,000 (税込 ¥1,100)
※JWAはセンターキャップは別売 ¥1,000 (税込 ¥1,100)



WESTER S05

ウェスター S05

VARIETY OF EXPRESSIONS

Flow Forming



傾斜鍛造とインナーリムフローフォーミング製法によりデザイン性が高く、ディスク面やインナーリム強度に優れたホイールが誕生しました。スポーク断面を複雑な角度に組み合わせた事により多彩な表現を魅せます。

CASS合格!

50℃に保たれた塩水を噴射し続けることで、金属の腐蝕状態を判定する試験方法。塗装の状態から、耐蝕性、耐候性、耐久性を評価します。他の塩水噴霧試験よりも試験槽温度が50℃前後と高温で過酷な状況でおこなわれることから、信頼性の高い厳格な試験といわれています。



FOR MERCEDES BENZ

COLOR / DARK SILVER
SIZE / 16 / 17 / 18 / 19 inch

| SIZE | INSET | P.C.D | HOLE | ハブ径 | 厚さ | CODE | 本体価格 | 税込価格 |
|-----------|-------|-------|------|------|-----|-------|---------|---------|
| 16 (6.5J) | 50 | 112 | 5 | 66.6 | R14 | TA-02 | ¥44,000 | ¥46,400 |
| 17 (7.0J) | 48 | 112 | 5 | 66.6 | R14 | TA-05 | ¥45,000 | ¥49,500 |
| 17 (7.0J) | 45 | 112 | 5 | 66.6 | R14 | TA-02 | ¥31,000 | ¥36,100 |
| 17 (7.0J) | 50 | 112 | 5 | 66.6 | R14 | TA-08 | ¥51,000 | ¥56,100 |
| 17 (7.0J) | 40 | 112 | 5 | 66.6 | R14 | TA-10 | ¥55,000 | ¥59,500 |
| 17 (7.0J) | 47 | 112 | 5 | 66.6 | R14 | TA-11 | ¥55,000 | ¥59,500 |
| 17 (7.0J) | 40 | 112 | 5 | 66.6 | R14 | TA-33 | ¥63,500 | ¥69,850 |
| 17 (7.0J) | 45 | 112 | 5 | 66.6 | R14 | TA-13 | ¥69,500 | ¥76,850 |
| 18 (7.5J) | 50 | 112 | 5 | 66.6 | R14 | TA-14 | ¥69,500 | ¥76,850 |
| 18 (8.0J) | 40 | 112 | 5 | 66.6 | R14 | TA-16 | ¥65,000 | ¥71,800 |
| 18 (8.0J) | 48 | 112 | 5 | 66.6 | R14 | TA-17 | ¥65,000 | ¥71,800 |
| 18 (8.0J) | 53 | 112 | 5 | 66.6 | R14 | TA-18 | ¥69,000 | ¥75,000 |
| 19 (8.5J) | 56 | 112 | 5 | 66.6 | R14 | TA-19 | ¥80,000 | ¥88,000 |

●傾斜鍛造とフローフォーミング製法 ¥44,000(税込¥46,200)、エアロP ¥44,000(税込¥46,200)
●CASS合格 ¥45,000(税込¥49,500)
●カラー塗装 ¥51,000(税込¥56,100) ※CASS合格 ¥56,100(税込¥61,200)
●ホイールセンターキャップ ¥55,000(税込¥59,500) ※CASS合格 ¥60,000(税込¥64,500)
●ホイールセンターキャップ ¥55,000(税込¥59,500) ※CASS合格 ¥60,000(税込¥64,500)
●フラットラスタタイプ ¥63,500(税込¥69,850) ※CASS合格 ¥68,500(税込¥74,000)

FOR AUDI/VOLKSWAGEN/VOLVO

COLOR / SILVER
SIZE / 16 / 16 / 17 / 18 inch

| SIZE | INSET | P.C.D | HOLE | ハブ径 | 厚さ | CODE | 本体価格 | 税込価格 |
|-----------|-------|-------|------|------|-----|-------|---------|---------|
| 16 (6.5J) | 50 | 100 | 5 | 57.1 | R13 | TA-20 | ¥38,500 | ¥43,450 |
| 16 (6.5J) | 40 | 112 | 5 | 57.1 | R13 | TA-21 | ¥38,500 | ¥43,450 |
| 16 (6.5J) | 28 | 100 | 5 | 57.1 | R13 | TA-26 | ¥44,000 | ¥49,000 |
| 16 (6.5J) | 48 | 100 | 5 | 57.1 | R13 | TA-27 | ¥44,000 | ¥49,000 |
| 16 (6.5J) | 46 | 112 | 5 | 57.1 | R13 | TA-01 | ¥44,000 | ¥49,000 |
| 17 (7.0J) | 38 | 112 | 5 | 66.6 | R13 | TA-23 | ¥45,000 | ¥49,500 |
| 17 (7.0J) | 40 | 112 | 5 | 57.1 | R13 | TA-04 | ¥45,000 | ¥49,500 |
| 17 (7.0J) | 45 | 108 | 5 | 63.4 | 60T | TA-22 | ¥51,000 | ¥56,100 |
| 17 (7.0J) | 40 | 112 | 5 | 57.1 | R13 | TA-06 | ¥51,000 | ¥56,100 |
| 17 (7.0J) | 50 | 108 | 5 | 63.4 | 60T | TA-25 | ¥51,000 | ¥56,100 |
| 17 (7.0J) | 50 | 112 | 5 | 57.1 | R13 | TA-07 | ¥51,000 | ¥56,100 |
| 17 (7.0J) | 40 | 112 | 5 | 66.6 | R13 | TA-03 | ¥55,000 | ¥59,500 |
| 17 (7.0J) | 43 | 112 | 5 | 57.1 | R13 | TA-12 | ¥63,500 | ¥69,850 |
| 18 (7.5J) | 45 | 108 | 5 | 63.4 | 60T | TA-23 | ¥69,500 | ¥76,850 |
| 18 (7.5J) | 53 | 112 | 5 | 57.1 | R13 | TA-15 | ¥69,500 | ¥76,850 |
| 18 (8.0J) | 30 | 112 | 5 | 66.6 | R13 | TA-24 | ¥65,000 | ¥71,800 |

●傾斜鍛造とフローフォーミング製法 ¥44,000(税込¥46,200)、エアロP ¥44,000(税込¥46,200)
●CASS合格 ¥45,000(税込¥49,500)
●カラー塗装 ¥51,000(税込¥56,100) ※CASS合格 ¥56,100(税込¥61,200)
●ホイールセンターキャップ ¥55,000(税込¥59,500) ※CASS合格 ¥60,000(税込¥64,500)
●ホイールセンターキャップ ¥55,000(税込¥59,500) ※CASS合格 ¥60,000(税込¥64,500)
●フラットラスタタイプ ¥63,500(税込¥69,850) ※CASS合格 ¥68,500(税込¥74,000)

FOR BMW/MINI

COLOR / GUNMETALLIC
SIZE / 16 / 17 / 18 inch

| SIZE | INSET | P.C.D | HOLE | ハブ径 | 厚さ | CODE | 本体価格 | 税込価格 |
|-----------|-------|-------|------|------|-----|-------|---------|---------|
| 16 (6.5J) | 51 | 112 | 5 | 66.6 | 60T | TA-28 | ¥44,000 | ¥48,400 |
| 17 (7.0J) | 50 | 112 | 5 | 66.6 | 60T | TA-29 | ¥45,000 | ¥49,500 |
| 17 (7.0J) | 52 | 112 | 5 | 66.6 | 60T | TA-31 | ¥51,000 | ¥56,100 |
| 17 (7.0J) | 26 | 112 | 5 | 66.6 | 60T | TA-32 | ¥53,000 | ¥58,300 |
| 17 (7.0J) | 26 | 112 | 5 | 66.6 | 60T | TA-28 | ¥59,500 | ¥64,850 |
| 18 (8.0J) | 31 | 112 | 5 | 66.6 | 60T | TA-34 | ¥65,000 | ¥71,800 |
| 18 (8.0J) | 53 | 112 | 5 | 66.6 | 60T | TA-35 | ¥65,000 | ¥71,800 |

●傾斜鍛造とフローフォーミング製法 ¥44,000(税込¥46,200)、エアロP ¥44,000(税込¥46,200)
●CASS合格 ¥45,000(税込¥49,500)
●カラー塗装 ¥51,000(税込¥56,100) ※CASS合格 ¥56,100(税込¥61,200)
●ホイールセンターキャップ ¥55,000(税込¥59,500) ※CASS合格 ¥60,000(税込¥64,500)
●ホイールセンターキャップ ¥55,000(税込¥59,500) ※CASS合格 ¥60,000(税込¥64,500)
●フラットラスタタイプ ¥63,500(税込¥69,850) ※CASS合格 ¥68,500(税込¥74,000)

※適合車種に対してはP22-P31を参照してください。

KOSEI RACING

SENEKA RPO8

コーセーレーシング セネカ アールビーゼロハチ

COLOR / BLACK POLISH/BLACK CLEAR・PEARL WHITE
SIZE / 16 inch

NEXT GENERATION WHEEL



BLACK POLISH/BLACK CLEAR

PEARL WHITE

MADE IN JAPAN

コーセーレーシング セネカ アールビーゼロハチ

●VIA 適合品 ●JVA 適合品 ●TPMS パルプ対応 ●P-フォーミング 製法 ●アルミ パルプ

| SIZE | INSET | P.C.D | HOLE | ハブ径 | 厚さ | BP/BC | 本体価格 | 税込価格 |
|-----------|-------|-------|------|------|----|---------|---------|---------|
| 16 (6.5J) | 40 | 100 | 4 | 67.1 | 43 | ¥30,000 | ¥33,000 | ¥33,000 |
| 16 (6.5J) | 50 | 100 | 4 | 67.1 | 41 | ¥30,000 | ¥33,000 | ¥33,000 |
| 16 (6.5J) | 38 | 100 | 4 | 67.1 | 54 | ¥31,000 | ¥34,100 | ¥34,100 |
| 16 (6.5J) | 45 | 100 | 4 | 67.1 | 47 | ¥31,000 | ¥34,100 | ¥34,100 |

●傾斜鍛造とフローフォーミング製法 ¥30,000(税込¥33,000)、エアロP ¥30,000(税込¥33,000)
●CASS合格 ¥31,000(税込¥34,100) ※CASS合格 ¥34,100(税込¥37,200)
●3P-TPMS対応

BOTTOM GARCIA CHRONO

ボトムガルシアクロノ

COLOR / SEMI GLOSS BLACK・BLACK POLISH・SEMI GLOSS BLACK/REDLINE
SIZE / 17 inch

INNOVATIVE CHANGES



SEMI GLOSS BLACK

BLACK POLISH

SEMI GLOSS BLACK/REDLINE

MADE IN JAPAN

ボトムガルシアクロノ

●VIA 適合品 ●JVA 適合品 ●TPMS パルプ対応 ●P-フォーミング 製法 ●アルミ パルプ

| SIZE | INSET | P.C.D | HOLE | ハブ径 | 厚さ | BP/BC | 本体価格 | 税込価格 |
|-----------|-------|-------|------|------|----|---------|---------|---------|
| 17 (7.0J) | 45 | 100 | 5 | 67.1 | 44 | ¥37,000 | ¥40,700 | ¥42,900 |
| 17 (7.0J) | 38 | 114.3 | 5 | 73.1 | 53 | ¥38,000 | ¥41,800 | ¥44,000 |
| 17 (7.0J) | 45 | 114.3 | 5 | 73.1 | 44 | ¥38,000 | ¥41,800 | ¥44,000 |

●傾斜鍛造とフローフォーミング製法 ¥37,000(税込¥40,700)、エアロP ¥37,000(税込¥40,700)
●CASS合格 ¥38,000(税込¥41,800) ※CASS合格 ¥41,800(税込¥44,900)
●3P-TPMS対応

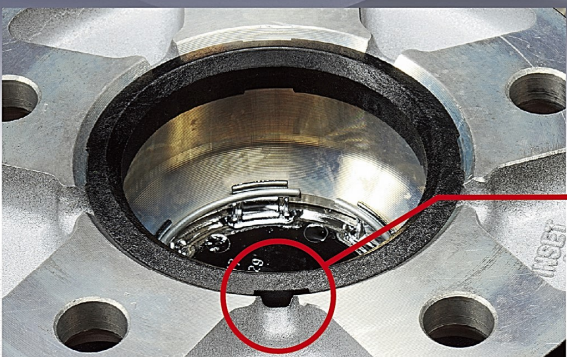
センターハブ 水抜き機能付

Hybrid Hub Ring

ハイブリッドハブリング

センターハブ部水抜き機能付きホイールに装着することで、
 プレ防止のハブリング機能プラス、ハブ部の水抜きをスムーズにおこなえる
 ハイブリッドなハブリングです。

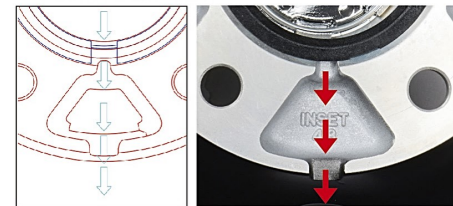
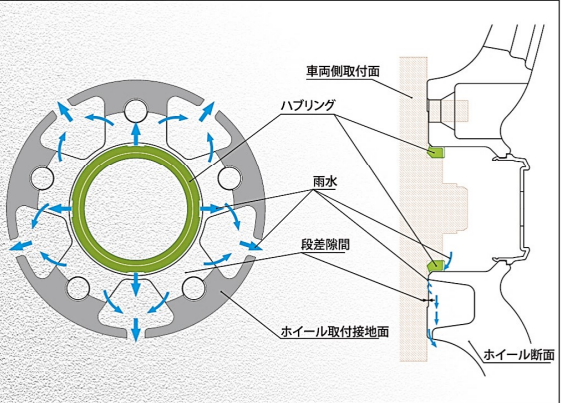
特許出願中



センターハブ 水抜き機能部分 特許出願中

効果的な装着ポイント

- 1: より水を排出し易い装着方法としてホイールにある水抜けガイドとハブリングの水抜けガイドを合わせます。また、ガイドのないホイールはホイールのディスク部分の凹凸で水抜けが出来る構造ですので、ハブリングの水路はどこに合わせて大丈夫です。
- 2: ハブリングの構造上、水抜けポイントがありますので、停車時に水の抜けが悪くても走行中(ホイール回転)では水は抜けていきます。
- 3: 水抜け機能がないホイールに装着しても効果は得られません。プレ防止の効果があります。



アフターホイール(純正外)の多くは、センター部(ハブ部)に溜まる雨水等を外に排出できる構造になっています。(一部のホイールではその機能がありません)しかし、従来のハブリングを装着するとセンター部分に溜まった水をせき止めてしまい、ホイール外に雨水等を排出しづらくしています。このハイブリッドハブリングはプレ防止に加え、ホイールセンター部分に溜まった水を排出し易くする構造となっており、ハブ部の錆防止に効果的に役立ちます。排出方法はハブリングにある水路が水の通り道になり外に排出されます。



| ハイブリッドハブリング(28mm入り) | | | |
|---------------------|---------|----|---------------------------------|
| SIZE | 品番 | 価格 | |
| φ67-φ54 | MZ-6754 | | 本体価格 ¥1,500 (税込価格 ¥1,980) |
| φ67-φ56 | MZ-6756 | | |
| φ67-φ60 | MZ-6760 | | |
| φ73-φ54 | MZ-7354 | | |
| φ73-φ56 | MZ-7356 | | |
| φ73-φ60 | MZ-7360 | | |
| φ73-φ64 | MZ-7364 | | |
| φ73-φ66 | MZ-7366 | | |
| φ73-φ67 | MZ-7367 | | |

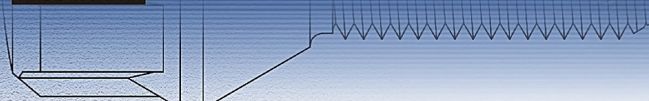
Bolt & Lock Bolt set

ボルト&ロックボルトセット / ボルトセット

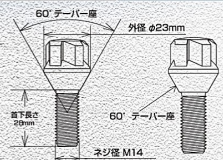
耐久度抜群の超硬度材「SCM435鍛造」を使用し、
 プライヤーなどで掴む盗難行為に対して、
 滑り易い形状を採用した斬新で画期的なロックボルトと、
 強靱で扱いやすいボルト。



MADE IN JAPAN

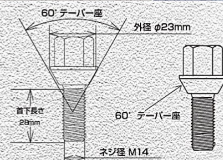


ロックボルト詳細



- ツバ径: φ23mm
- キー二面幅: 17/19HEX
- キー外径: φ26mm
- ・ネジサイズ: M14xP1.5
- ・60°テーパー座
- ・首下サイズ: 28mm

ボルト詳細



- ツバ径: φ23mm
- ・ネジサイズ: M14xP1.5
- ・60°テーパー座
- ・首下サイズ: 28mm
- ・ボルト二面幅: 17HEX

Bolt & Lock Bolt set



セット内容: ● ロックボルト: 1本, ● ボルト: 16本, ● キーアダプター(A85)17/19HEX: 1個
 クローム/品番: MBL: 本体価格 ¥15,000 (税込価格 ¥16,500)
 ブラック/品番: MBLB: 本体価格 ¥17,000 (税込価格 ¥18,700)

Bolt set



セット内容: ● ボルト: 20本
 クローム/品番: MBL: 本体価格 ¥11,500 (税込価格 ¥12,650)
 ブラック/品番: MBB: 本体価格 ¥13,000 (税込価格 ¥14,300)

LOCK&NUT SET



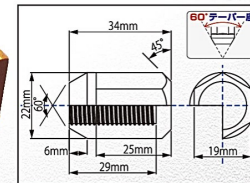
超軽量
ロックナット!

ロック&ナットセット



愛車の足回りのドレスアップはアルミホイールだけでは
 ありません。アルミホイールを取り付けるロックナットも
 オシャレにしたい…。そんな中にMONZA ORIGINAL
 ロックナットセットは誕生しました。軽量アルミ製で、軽カー用
 ショートロックナットセットと普通車用ロックナットセットの
 2種類、カラーは8色から選べます。

34mm LOCK&NUT

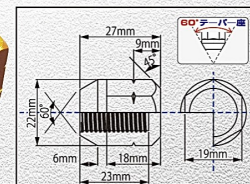
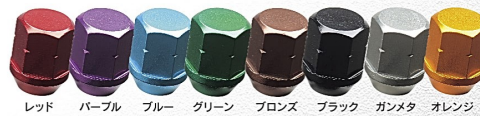


34mmロック&ナットセット(20個入り)

| カラー | M12x1.5 品番 | M12x1.25 品番 | 価格 |
|------|------------|-------------|-----------------------------------|
| レッド | MRN-134RE | MRN-234RE | 本体価格 ¥12,000 (税込価格 ¥13,200) |
| パープル | MRN-134PA | MRN-234PA | |
| ブルー | MRN-134BL | MRN-234BL | |
| グリーン | MRN-134GR | MRN-234GR | |
| ブロンズ | MRN-134BR | MRN-234BR | |
| ブラック | MRN-134BK | MRN-234BK | |
| ガンメタ | MRN-134GM | MRN-234GM | |
| オレンジ | MRN-134OR | MRN-234OR | |

●サイズ: M12x1.5/M12x1.25 ●付属品: キーアダプター1個

27mm LOCK&NUT



27mmロック&ナットセット(18個入り)

| カラー | M12x1.5 品番 | M12x1.25 品番 | 価格 |
|------|------------|-------------|-----------------------------------|
| レッド | MRN-127RE | MRN-227RE | 本体価格 ¥10,000 (税込価格 ¥11,000) |
| パープル | MRN-127PA | MRN-227PA | |
| ブルー | MRN-127BL | MRN-227BL | |
| グリーン | MRN-127GR | MRN-227GR | |
| ブロンズ | MRN-127BR | MRN-227BR | |
| ブラック | MRN-127BK | MRN-227BK | |
| ガンメタ | MRN-127GM | MRN-227GM | |
| オレンジ | MRN-127OR | MRN-227OR | |

●サイズ: M12x1.5/M12x1.25 ●付属品: キーアダプター1個

SPEC DATA

SPECIFICATION DATA FOR THE ENTIRE WHEEL LINEUP

掲載している単品重量について ホールが製造されているため(ラジキが存在しています)。あくまで参考になります。実測ご購入した商品がその重量ではないこととあらかじめご了承ください。

BEASTS

NUT HOLE #32

BEASTS GM 210

カラー: PEARL BLACK/POLISH
IN: 12/13/14/15/16/17/18inch

| SIZE | INSET | P.C.D | HOLE | ハブ径 | ハブ穴径 | 突出 | 重量 | J.M.基準 | コードNo. |
|---------|-------|-------|------|------|------|----|-------|--------|--------|
| 22.9J01 | 30 | 114.3 | 5 | 73.1 | 38.3 | - | 18.74 | 59 | GM-02 |
| 17.7J01 | 38 | 114.3 | 5 | 73.1 | 43.3 | - | 18.29 | 59 | GM-04 |

NUT HOLE #32

BEASTS GM 210

カラー: DR. DISK BLACK/POLISH
IN: 12/13/14/15/16/17/18inch

| SIZE | INSET | P.C.D | HOLE | ハブ径 | ハブ穴径 | 突出 | 重量 | J.M.基準 | コードNo. |
|---------|-------|-------|------|------|------|----|-------|--------|--------|
| 22.9J01 | 30 | 114.3 | 5 | 73.1 | 38.3 | - | 18.74 | 59 | GM-03 |
| 17.7J01 | 38 | 114.3 | 5 | 73.1 | 43.3 | - | 18.29 | 57.4 | GM-04 |

NUT HOLE #32

BEASTS GM 210

カラー: DR. DISK BLACK/POLISH
IN: 12/13/14/15/16/17/18inch

BEASTS

NUT HOLE #29

BEASTS ERDE

カラー: SATIN BLACK/MILING
IN: 16/17inch

| SIZE | INSET | P.C.D | HOLE | ハブ径 | ハブ穴径 | 突出 | 重量 | J.M.基準 | コードNo. |
|---------|-------|-------|------|-------|------|----|-------|--------|--------|
| 16.5J01 | 22 | 139.7 | 5 | 109 | OPEN | - | 8.60 | 8.01 | |
| 16.6J01 | 42 | 100 | 4 | 67.1 | 35 | - | 6.80 | 8.03 | |
| 16.7J01 | 35 | 114.3 | 5 | 73.1 | 42 | - | 9.80 | 8.04 | |
| 17.7J01 | 41 | 114.3 | 5 | 73.1 | 46 | - | 10.60 | 8.06 | |
| 17.8J01 | 20 | 139.7 | 6 | 108.5 | 56 | - | 12.80 | 8.08 | |

NUT HOLE #32

BEASTS ERDE

カラー: SATIN BLACK/MILING
IN: 14/15/16/17/18inch

| SIZE | INSET | P.C.D | HOLE | ハブ径 | ハブ穴径 | 突出 | 重量 | J.M.基準 | コードNo. |
|---------|-------|-------|------|------|------|----|-------|--------|--------|
| 14.4J01 | 45 | 100 | 4 | 67.1 | 31 | - | 9.0 | 6.18 | CJ-07 |
| 15.5J01 | 45 | 100 | 4 | 67.1 | 31 | - | 10.0 | 6.50 | CJ-01 |
| 15.5J01 | 38 | 100 | 4 | 67.1 | 31 | - | 5.0 | 7.18 | CJ-09 |
| 15.5J01 | 38 | 100 | 5 | 67.1 | 41 | - | 5.0 | 7.18 | CJ-10 |
| 16.6J01 | 22 | 139.7 | 5 | 109 | OPEN | - | 8.00 | 8.02 | |
| 16.6J01 | 0 | 139.7 | 5 | 109 | OPEN | - | 8.00 | 8.02 | |
| 16.6J01 | 41 | 114.3 | 5 | 73.1 | 42 | - | 9.0 | 8.08 | |
| 16.6J01 | 38 | 114.3 | 5 | 73.1 | 42 | - | 9.40 | 8.04 | |
| 17.7J01 | 35 | 114.3 | 5 | 73.1 | 42 | - | 10.80 | 8.06 | |
| 17.7J01 | 41 | 114.3 | 5 | 73.1 | 42 | - | 10.80 | 8.06 | |

NUT HOLE #32

BEASTS ERDE

カラー: SATIN BLACK
IN: 16/17/18inch

| SIZE | INSET | P.C.D | HOLE | ハブ径 | ハブ穴径 | 突出 | 重量 | J.M.基準 | コードNo. |
|---------|-------|-------|------|------|------|----|-----|--------|--------|
| 16.6J01 | 42 | 100 | 4 | 67.1 | 44 | - | 4.0 | 7.90 | VF-01 |
| 16.6J01 | 38 | 100 | 4 | 67.1 | 35 | - | 4.0 | 7.90 | VF-02 |
| 17.7J01 | 38 | 114.3 | 5 | 73.1 | 55 | - | 3.0 | 8.70 | VF-03 |
| 17.7J01 | 48 | 114.3 | 5 | 73.1 | 45 | - | 3.0 | 8.50 | VF-04 |
| 18.7J01 | 48 | 114.3 | 5 | 73.1 | 43 | - | 2.0 | 10.28 | VF-06 |

BEASTS

NUT HOLE #29

BEASTS ERDE

カラー: SATIN BLACK/MILING
IN: 16/17inch

| SIZE | INSET | P.C.D | HOLE | ハブ径 | ハブ穴径 | 突出 | 重量 | J.M.基準 | コードNo. |
|---------|-------|-------|------|-------|------|----|-------|--------|--------|
| 16.5J01 | 0 | 100 | 4 | 67.1 | 42 | - | 8.34 | 8.01 | 8E-04 |
| 16.6J01 | 41 | 114.3 | 5 | 73.1 | 42 | - | 9.24 | 8.03 | 8E-05 |
| 16.7J01 | 41 | 114.3 | 5 | 73.1 | 46 | - | 10.60 | 8.06 | 8E-06 |
| 17.8J01 | 20 | 139.7 | 6 | 108.5 | 56 | - | 12.00 | 8.07 | 8E-08 |

NUT HOLE #32

BEASTS ERDE

カラー: SATIN BLACK/MILING
IN: 16/17inch

| SIZE | INSET | P.C.D | HOLE | ハブ径 | ハブ穴径 | 突出 | 重量 | J.M.基準 | コードNo. |
|---------|-------|-------|------|------|------|----|-------|--------|--------|
| 14.4J01 | 45 | 100 | 4 | 67.1 | 31 | - | 9.0 | 6.18 | CJ-07 |
| 15.5J01 | 45 | 100 | 4 | 67.1 | 31 | - | 10.0 | 6.50 | CJ-01 |
| 15.5J01 | 38 | 100 | 4 | 67.1 | 31 | - | 5.0 | 7.18 | CJ-09 |
| 15.5J01 | 38 | 100 | 5 | 67.1 | 41 | - | 5.0 | 7.18 | CJ-10 |
| 16.6J01 | 22 | 139.7 | 5 | 109 | OPEN | - | 8.00 | 8.02 | |
| 16.6J01 | 0 | 139.7 | 5 | 109 | OPEN | - | 8.00 | 8.02 | |
| 16.6J01 | 41 | 114.3 | 5 | 73.1 | 42 | - | 9.0 | 8.08 | |
| 16.6J01 | 38 | 114.3 | 5 | 73.1 | 42 | - | 9.40 | 8.04 | |
| 17.7J01 | 35 | 114.3 | 5 | 73.1 | 42 | - | 10.80 | 8.06 | |
| 17.7J01 | 41 | 114.3 | 5 | 73.1 | 42 | - | 10.80 | 8.06 | |

NUT HOLE #32

BEASTS ERDE

カラー: SATIN BLACK
IN: 16/17/18inch

| SIZE | INSET | P.C.D | HOLE | ハブ径 | ハブ穴径 | 突出 | 重量 | J.M.基準 | コードNo. |
|---------|-------|-------|------|------|------|----|-----|--------|--------|
| 16.6J01 | 42 | 100 | 4 | 67.1 | 44 | - | 4.0 | 7.90 | VF-01 |
| 16.6J01 | 38 | 100 | 4 | 67.1 | 35 | - | 4.0 | 7.90 | VF-02 |
| 17.7J01 | 38 | 114.3 | 5 | 73.1 | 55 | - | 3.0 | 8.70 | VF-03 |
| 17.7J01 | 48 | 114.3 | 5 | 73.1 | 45 | - | 3.0 | 8.50 | VF-04 |
| 18.7J01 | 48 | 114.3 | 5 | 73.1 | 43 | - | 2.0 | 10.28 | VF-06 |

BEASTS

NUT HOLE #29

BEASTS ERDE

カラー: SATIN BLACK/MILING
IN: 16/17inch

| SIZE | INSET | P.C.D | HOLE | ハブ径 | ハブ穴径 | 突出 | 重量 | J.M.基準 | コードNo. |
|---------|-------|-------|------|-------|------|----|-------|--------|--------|
| 16.5J01 | 0 | 100 | 4 | 67.1 | 42 | - | 8.34 | 8.01 | 8E-04 |
| 16.6J01 | 41 | 114.3 | 5 | 73.1 | 42 | - | 9.24 | 8.03 | 8E-05 |
| 16.7J01 | 41 | 114.3 | 5 | 73.1 | 46 | - | 10.60 | 8.06 | 8E-06 |
| 17.8J01 | 20 | 139.7 | 6 | 108.5 | 56 | - | 12.00 | 8.07 | 8E-08 |

NUT HOLE #32

BEASTS ERDE

カラー: SATIN BLACK/MILING
IN: 16/17inch

| SIZE | INSET | P.C.D | HOLE | ハブ径 | ハブ穴径 | 突出 | 重量 | J.M.基準 | コードNo. |
|---------|-------|-------|------|------|------|----|-------|--------|--------|
| 14.4J01 | 45 | 100 | 4 | 67.1 | 31 | - | 9.0 | 6.18 | CJ-07 |
| 15.5J01 | 45 | 100 | 4 | 67.1 | 31 | - | 10.0 | 6.50 | CJ-01 |
| 15.5J01 | 38 | 100 | 4 | 67.1 | 31 | - | 5.0 | 7.18 | CJ-09 |
| 15.5J01 | 38 | 100 | 5 | 67.1 | 41 | - | 5.0 | 7.18 | CJ-10 |
| 16.6J01 | 22 | 139.7 | 5 | 109 | OPEN | - | 8.00 | 8.02 | |
| 16.6J01 | 0 | 139.7 | 5 | 109 | OPEN | - | 8.00 | 8.02 | |
| 16.6J01 | 41 | 114.3 | 5 | 73.1 | 42 | - | 9.0 | 8.08 | |
| 16.6J01 | 38 | 114.3 | 5 | 73.1 | 42 | - | 9.40 | 8.04 | |
| 17.7J01 | 35 | 114.3 | 5 | 73.1 | 42 | - | 10.80 | 8.06 | |
| 17.7J01 | 41 | 114.3 | 5 | 73.1 | 42 | - | 10.80 | 8.06 | |

NUT HOLE #32

BEASTS ERDE

カラー: SATIN BLACK
IN: 16/17/18inch

| SIZE | INSET | P.C.D | HOLE | ハブ径 | ハブ穴径 | 突出 | 重量 | J.M.基準 | コードNo. |
|---------|-------|-------|------|------|------|----|-----|--------|--------|
| 16.6J01 | 42 | 100 | 4 | 67.1 | 44 | - | 4.0 | 7.90 | VF-01 |
| 16.6J01 | 38 | 100 | 4 | 67.1 | 35 | - | 4.0 | 7.90 | VF-02 |
| 17.7J01 | 38 | 114.3 | 5 | 73.1 | 55 | - | 3.0 | 8.70 | VF-03 |
| 17.7J01 | 48 | 114.3 | 5 | 73.1 | 45 | - | 3.0 | 8.50 | VF-04 |
| 18.7J01 | 48 | 114.3 | 5 | 73.1 | 43 | - | 2.0 | 10.28 | VF-06 |

BEASTS

NUT HOLE #32

BEASTS ERDE

カラー: SATIN BLACK/MILING
IN: 16/17inch

| SIZE | INSET | P.C.D | HOLE | ハブ径 | ハブ穴径 | 突出 | 重量 | J.M.基準 | コードNo. |
|---------|-------|-------|------|------|------|----|-------|--------|--------|
| 14.4J01 | 45 | 100 | 4 | 67.1 | 31 | - | 9.0 | 6.18 | CJ-07 |
| 15.5J01 | 45 | 100 | 4 | 67.1 | 31 | - | 10.0 | 6.50 | CJ-01 |
| 15.5J01 | 38 | 100 | 4 | 67.1 | 31 | - | 5.0 | 7.18 | CJ-09 |
| 15.5J01 | 38 | 100 | 5 | 67.1 | 41 | - | 5.0 | 7.18 | CJ-10 |
| 16.6J01 | 22 | 139.7 | 5 | 109 | OPEN | - | 8.00 | 8.02 | |
| 16.6J01 | 0 | 139.7 | 5 | 109 | OPEN | - | 8.00 | 8.02 | |
| 16.6J01 | 41 | 114.3 | 5 | 73.1 | 42 | - | 9.0 | 8.08 | |
| 16.6J01 | 38 | 114.3 | 5 | 73.1 | 42 | - | 9.40 | 8.04 | |
| 17.7J01 | 35 | 114.3 | 5 | 73.1 | 42 | - | 10.80 | 8.06 | |
| 17.7J01 | 41 | 114.3 | 5 | 73.1 | 42 | - | 10.80 | 8.06 | |

NUT HOLE #32

BEASTS ERDE

カラー: SATIN BLACK/MILING
IN: 16/17inch

| SIZE | INSET | P.C.D | HOLE | ハブ径 | ハブ穴径 | 突出 | 重量 | J.M.基準 | コードNo. |
|---------|-------|-------|------|------|------|----|-------|--------|--------|
| 14.4J01 | 45 | 100 | 4 | 67.1 | 31 | - | 9.0 | 6.18 | CJ-07 |
| 15.5J01 | 45 | 100 | 4 | 67.1 | 31 | - | 10.0 | 6.50 | CJ-01 |
| 15.5J01 | 38 | 100 | 4 | 67.1 | 31 | - | 5.0 | 7.18 | CJ-09 |
| 15.5J01 | 38 | 100 | 5 | 67.1 | 41 | - | 5.0 | 7.18 | CJ-10 |
| 16.6J01 | 22 | 139.7 | 5 | 109 | OPEN | - | 8.00 | 8.02 | |
| 16.6J01 | 0 | 139.7 | 5 | 109 | OPEN | - | 8.00 | 8.02 | |
| 16.6J01 | 41 | 114.3 | 5 | 73.1 | 42 | - | 9.0 | 8.08 | |
| 16.6J01 | 38 | 114.3 | 5 | 73.1 | 42 | - | 9.40 | 8.04 | |
| 17.7J01 | 35 | 114.3 | 5 | 73.1 | 42 | - | 10.80 | 8.06 | |
| 17.7J01 | 41 | 114.3 | 5 | 73.1 | 42 | - | 10.80 | 8.06 | |

NUT HOLE #32

BEASTS ERDE

カラー: SATIN BLACK
IN: 16/17/18inch

| SIZE | INSET | P.C.D | HOLE | ハブ径 | ハブ穴径 | 突出 | 重量 | J.M.基準 | コードNo. |
|---------|-------|-------|------|------|------|----|-----|--------|--------|
| 16.6J01 | 42 | 100 | 4 | 67.1 | 44 | - | 4.0 | 7.90 | VF-01 |
| 16.6J01 | 38 | 100 | 4 | 67.1 | 35 | - | 4.0 | 7.90 | VF-02 |
| 17.7J01 | 38 | 114.3 | 5 | 73.1 | 55 | - | 3.0 | 8.70 | VF-03 |
| 17.7J01 | 48 | 114.3 | 5 | 73.1 | 45 | - | 3.0 | 8.50 | VF-04 |
| 18.7J01 | 48 | 114.3 | 5 | 73.1 | 43 | - | 2.0 | 10.28 | VF-06 |

BEASTS

NUT HOLE #29

BEASTS ERDE

カラー: SATIN BLACK/MILING
IN: 16/17inch

| SIZE | INSET | P.C.D | HOLE | ハブ径 | ハブ穴径 | 突出 | 重量 | J.M.基準 | コードNo. |
|---------|-------|-------|------|------|------|----|------|--------|--------|
| 14.4J01 | 45 | 100 | 4 | 67.1 | 31 | - | 9.0 | 6.18 | CJ-07 |
| 15.5J01 | 45 | 100 | 4 | 67.1 | 31 | - | 10.0 | 6.50 | CJ-01 |
| 15.5J01 | 38 | 100 | 4 | 67.1 | 31 | - | 5.0 | 7.18 | CJ-09 |
| 15.5J01 | 38 | 100 | 5 | 67.1 | 41 | - | 5.0 | 7.18 | CJ-10 |
| 16.6J01 | 22 | 139.7 | | | | | | | |

| 車種 | 年式 | P.C.D | ボア | モデル | 型式 | 推奨タイヤサイズ | サイズ | 品番 | 備考 | |
|-----------|---------------------|-----------|---------------------------|---|--------------------------|------------|------------|------------|---|----------------|
| ゴルフトーション | 2016～現在 | 112.5H | 457.1 | TS1 トランドライン、ゴルフカートライン、TS1 ハイライン、RLLine | DBA1TCZD | 215/60-16 | 16x6.5(46) | TA-01 | *14x4P1.5 13R車面 *ラウンドスエード付付位置注意 | |
| | | | | | DBA1TCZD | 215/60-16 | 16x6.5(46) | TA-01 | | |
| | TDI コンフォートライン、ハイライン | LDA-1TDFG | 225/45-18 | 18x7.5(53) | TA-15 | | | | | |
| | DBA1TCAN、DBA1TCH | 209/35-16 | 16x6.5(46) | TA-01 | | | | | | |
| | DBA1TCAN | 209/35-16 | 16x6.5(46) | TA-01 | | | | | | |
| | DBA1TCH | 225/40-18 | 18x7.5(53) | TA-15 | | | | | | |
| | ABA1TBM、ABA1TCAV | 209/35-16 | 16x6.5(46) | TA-01 | | | | | | |
| | ABA1TCAV | 209/35-16 | 16x6.5(46) | TA-01 | | | | | | |
| | ABA1TB、G、ABA1TCAV | 225/40-18 | 18x7.5(53) | TA-15 | | | | | | |
| | GH1TBAJ | 209/35-16 | 16x6.5(46) | TA-01 | | | | | | |
| 2004～2007 | 112.5H | 457.1 | E | TS1 ハイライン | GH1TBLB | 209/35-16 | 16x6.5(46) | TA-07 | | |
| | | | | | GH1TBLX | 225/40-18 | 18x7.5(53) | TA-15 | | |
| | | | | | GH1TAXW、GH1TBLX | 215/60-16 | 16x7.0(40) | TA-04 | | |
| | | | | | GH1TDLU | 225/50-17 | 17x7.0(40) | TA-06 | | |
| 2019～現在 | 112.5H | 457.1 | TS1 コンフォートライン、TS1 ハイライン | 3BA7NDJK | 215/60-16 | 16x7.0(40) | TA-04 | | | |
| | | | | 3BA7NDLU | 225/50-17 | 17x7.0(40) | TA-06 | | | |
| 2015～2019 | 112.5H | 457.1 | TS1 コンフォートライン、TS1 トランドライン | DBA7NCZD | 215/60-16 | 16x7.0(40) | TA-04 | | | |
| | | | | DBA7NCZD | 225/50-17 | 17x7.0(40) | TA-06 | | | |
| 2011～2015 | 112.5H | 457.1 | TS1 コンフォートライン | DBA7NCAV、DBA7NCH | 215/60-16 | 16x7.0(40) | TA-04 | | | |
| | | | | DBA7NCAN、DBA7NCH | 225/50-17 | 17x7.0(40) | TA-06 | | | |
| ザビエル | 2012～2020 | 112.5H | R19イン | デザイン デザイン、レザーシート、 カウチ R19イン(1.4L) Dune (限定車) ターボ(2.0L) 2.0 Rライン | DBA16CBZ | 215/60-16 | 16x6.5(46) | TA-01 | M14xP1.5 13R車面 | |
| | | | | | DBA16CBZ | 215/60-16 | 16x6.5(46) | TA-01 | | |
| | | | | | DBA16CBZ | 215/60-16 | 16x6.5(46) | TA-01 | | |
| | | | | | ABA16CZDW | 215/55-17 | 17x7.0(40) | TA-06 | | |
| | | | | | ABA16CPL | 215/55-17 | 17x7.0(40) | TA-06 | | |
| | | | | | 3BA-C1DKR | 205/65-15 | 15x6.5(35) | TA-20 | | |
| | | | | | 3BA-C1DKR | 205/60-16 | 16x6.5(38) | TA-26 | | |
| | | | | | 3BA-C1DKR | 215/60-16 | 16x6.5(46) | TA-01 | | |
| | | | | | 3BA-A1DFP | 215/55-17 | 17x7.0(40) | TA-07 | | |
| | | | | | 3BA-A1DFP | 215/55-17 | 17x7.0(40) | TA-07 | | |
| 2020～現在 | 100.5H | 457.1 | TS1 1st | TS1 1st Plus、Rライン | 3BA-C1DKR | 205/60-16 | 16x6.5(38) | TA-26 | | |
| | | | | | 3BA-C1DKR | 215/60-16 | 16x6.5(46) | TA-01 | | |
| T-ROC | 2020～現在 | 112.5H | 457.1 | TS1 Style | TS1 Style、Design Package | 3BA-A1DFP | 215/60-16 | 16x7.0(40) | TA-04 | |
| | | | | | 3BA-A1DFP | 215/55-17 | 17x7.0(40) | TA-07 | | |
| T-ROC | 2020～現在 | 112.5H | 457.1 | TS1 Style | TS1 Sport、RLLine | 3BA-A1DFP | 215/60-16 | 16x7.0(40) | TA-04 | M14xP1.5 13R車面 |
| | | | | | | 3BA-A1DFP | 215/55-17 | 17x7.0(40) | TA-07 | |
| | | | | | | 3BA-SNDPC | 215/70-16 | 16x7.0(40) | TA-04 | |
| | | | | | | 3BA-SNDPC | 215/65-17 | 17x7.0(40) | TA-06 | |
| | | | | | | 3BA-SNDPC | 235/55-18 | 18x7.5(43) | TA-12 | |
| | | | | | | 3BA-SNDFE | 235/55-18 | 18x7.5(43) | TA-12 | |
| | | | | | | 3BA-SNDFE | 235/55-18 | 18x7.5(43) | TA-12 | |
| | | | | | | 3BA-SNDFE | 235/55-18 | 18x7.5(43) | TA-12 | |
| | | | | | | 3BA-SNDFE | 235/55-18 | 18x7.5(43) | TA-12 | |
| | | | | | | 3BA-SNDFE | 235/55-18 | 18x7.5(43) | TA-12 | |
| 2021～現在 | 112.5H | 457.1 | TS1 エレガンス(車幅1800mm) | TS1 エレガンス(車幅1800mm) | 3BA-SNDPC | 215/60-16 | 16x7.0(40) | TA-04 | M14xP1.5 13R車面 *ラウンドスエード付付位置注意 *Club社製 TPMSセンサー対応 | |
| | | | | | 3BA-SNDPC | 215/60-16 | 16x7.0(40) | TA-04 | | |
| | | | | | 3BA-SNDPC | 215/65-17 | 17x7.0(40) | TA-06 | | |
| | | | | | 3BA-SNDPC | 235/55-18 | 18x7.5(43) | TA-12 | | |
| | | | | | 3BA-SNDFE | 235/55-18 | 18x7.5(43) | TA-12 | | |
| | | | | | 3BA-SNDFE | 235/55-18 | 18x7.5(43) | TA-12 | | |
| | | | | | 3BA-SNDFE | 235/55-18 | 18x7.5(43) | TA-12 | | |
| | | | | | 3BA-SNDFE | 235/55-18 | 18x7.5(43) | TA-12 | | |
| | | | | | 3BA-SNDFE | 235/55-18 | 18x7.5(43) | TA-12 | | |
| | | | | | 3BA-SNDFE | 235/55-18 | 18x7.5(43) | TA-12 | | |
| 2008～2016 | 112.5H | 457.1 | TS1 Rライン、DCC減速重(車幅1800mm) | TS1 Rライン、DCC減速重(車幅1800mm) | ABA-SNCZE、ABA-SNCZD | 215/70-16 | 16x7.0(40) | TA-04 | M14xP1.5 13R車面 *ラウンドスエード付付位置注意 *Club社製 TPMSセンサー対応 | |
| | | | | | ABA-SNCZE、ABA-SNCZD | 215/70-16 | 16x7.0(40) | TA-04 | | |
| | | | | | ABA-SNCZE、ABA-SNCZD | 215/65-17 | 17x7.0(40) | TA-06 | | |
| | | | | | LDA-SNDFGF | 215/65-17 | 17x7.0(40) | TA-06 | | |
| | | | | | LDA-SNDFGF | 215/65-17 | 17x7.0(40) | TA-06 | | |
| | | | | | ABA-SNCZE、ABA-SNCZD | 215/65-18 | 18x7.5(43) | TA-12 | | |
| | | | | | ABA-SNCZE、ABA-SNCZD | 215/65-18 | 18x7.5(43) | TA-12 | | |
| | | | | | ABA-SNCZE、ABA-SNCZD | 215/65-18 | 18x7.5(43) | TA-12 | | |
| | | | | | ABA-SNCZE、ABA-SNCZD | 215/65-18 | 18x7.5(43) | TA-12 | | |
| | | | | | ABA-SNCZE、ABA-SNCZD | 215/65-18 | 18x7.5(43) | TA-12 | | |
| 2008～2016 | 112.5H | 457.1 | TS1 Rライン、DCC減速重(車幅1800mm) | TS1 Rライン、DCC減速重(車幅1800mm) | DBA-SNCHT | 215/65-16 | 16x7.0(40) | TA-04 | M14xP1.5 13R車面 *ラウンドスエード付付位置注意 *Club社製 TPMSセンサー対応 | |
| | | | | | DBA-SNCHT | 215/65-16 | 16x7.0(40) | TA-04 | | |
| | | | | | ABA-SNCAN、ABA-SNCZC | 235/55-17 | 17x7.0(40) | TA-06 | | |
| | | | | | ABA-SNCAN、ABA-SNCZC | 235/55-17 | 17x7.0(40) | TA-06 | | |
| | | | | | ABA-SNCZC | 235/55-17 | 17x7.0(40) | TA-06 | | |
| | | | | | ABA-SNCZC | 235/55-17 | 17x7.0(40) | TA-06 | | |
| | | | | | ABA-SNCAN、ABA-SNCZC | 235/55-18 | 18x7.5(43) | TA-12 | | |
| | | | | | ABA-SNCAN、ABA-SNCZC | 235/55-18 | 18x7.5(43) | TA-12 | | |
| | | | | | ABA-SNCZC | 235/55-18 | 18x7.5(43) | TA-12 | | |
| | | | | | ABA-SNCZC | 235/55-18 | 18x7.5(43) | TA-12 | | |

WESTER S05 MATCHING for VOV

■車種専用設計 ■MIL/MIA規格適合品 ■COLORシルバー
 ■付属品:センターキャップ、エアリッド、ブレーキリッドまたはハブリング付属
 (※サイズにより異なる)
 ■純正ボルト/ナット対応。必ず純正ネイル用のボルトまたはナットで装着してください。



純正センターキャップ対応についての注意
 下記純正センターキャップ品番に対応しておりますので装着の際はご注意ください
 109.5H:品番 31471435 / 31400897

| 車種 | 年式 | P.C.D | ボア | モデル | 型式 | 推奨タイヤサイズ | サイズ | 品番 | 備考 |
|--------------|-----------|--------|-------|--|-------------|-----------|------------|-------|---|
| C30 | 2007～2013 | 108.5H | 463.4 | 2.0 2.0 アフター 2.4i 2.4i SE 2.0e アフター 2.0e パワフル TS TS SE TS R-DESIGN | DBA-MB4204S | 205/50-17 | 17x7.0(50) | TA-25 | M12xP1.5 60度ターバー産 |
| | | | | | CBA-MB4204S | 205/50-17 | 17x7.0(50) | TA-25 | |
| | | | | | CBA-MB5244 | 205/50-17 | 17x7.0(50) | TA-25 | |
| | | | | | CBA-MB5244 | 205/50-17 | 17x7.0(50) | TA-25 | |
| | | | | | CBA-MB4204S | 205/50-17 | 17x7.0(50) | TA-25 | |
| | | | | | DBA-MB5254 | 205/50-17 | 17x7.0(50) | TA-25 | |
| | | | | | DBA-MB5254 | 205/50-17 | 17x7.0(50) | TA-25 | |
| | | | | | DBA-MB5254 | 205/50-17 | 17x7.0(50) | TA-25 | |
| | | | | | DBA-MB5254 | 205/50-17 | 17x7.0(50) | TA-25 | |
| | | | | | DBA-MB5254 | 205/50-17 | 17x7.0(50) | TA-25 | |
| V40 | 2013～2020 | 108.5H | 463.4 | T2 Kinetic T3 Kinetic T3 Momentum T3 Inscription T3 T3 SE T4 T4 SE T4 Sports(限定車) TS R-DESIGN(5段階) TS R-DESIGN(6段階) TS R-DESIGN(先期) TS R-Design D4 D4 SE D4 Kinetic D4 Momentum D4 Inscription D4 R-DESIGN | DBA-MB4154T | 205/50-17 | 17x7.0(50) | TA-25 | M12xP1.5 60度ターバー産 *ラウンドスエード付付位置注意 *クラブ社製 TPMSセンサー対応 |
| | | | | | DBA-MB4154T | 205/50-17 | 17x7.0(50) | TA-25 | |
| | | | | | DBA-MB4154T | 205/50-17 | 17x7.0(50) | TA-25 | |
| | | | | | DBA-MB4154T | 205/50-17 | 17x7.0(50) | TA-25 | |
| | | | | | DBA-MB4154T | 205/50-17 | 17x7.0(50) | TA-25 | |
| | | | | | DBA-MB4154T | 205/50-17 | 17x7.0(50) | TA-25 | |
| | | | | | DBA-MB4154T | 205/50-17 | 17x7.0(50) | TA-25 | |
| | | | | | DBA-MB4154T | 205/50-17 | 17x7.0(50) | TA-25 | |
| | | | | | DBA-MB4154T | 205/50-17 | 17x7.0(50) | TA-25 | |
| | | | | | DBA-MB4154T | 205/50-17 | 17x7.0(50) | TA-25 | |
| S40 | 2004～2013 | 108.5H | 463.4 | 2.4i SE 2.4 TS 2.4i SE 2.4 TS 2.5T SE 2.5T CLASSIC 3.0T SE 2.5T CLASSIC TS AWD(4輪駆動) TS SE AWD(4輪駆動) | DBA-MB5244 | 205/50-17 | 17x7.0(50) | TA-25 | M12xP1.5 60度ターバー産 |
| | | | | | DBA-MB5244 | 205/50-17 | 17x7.0(50) | TA-25 | |
| | | | | | DBA-MB5244 | 205/50-17 | 17x7.0(50) | TA-25 | |
| | | | | | DBA-MB5244 | 205/50-17 | 17x7.0(50) | TA-25 | |
| | | | | | DBA-MB5244 | 205/50-17 | 17x7.0(50) | TA-25 | |
| | | | | | DBA-MB5244 | 205/50-17 | 17x7.0(50) | TA-25 | |
| | | | | | DBA-MB5244 | 205/50-17 | 17x7.0(50) | TA-25 | |
| | | | | | DBA-MB5244 | 205/50-17 | 17x7.0(50) | TA-25 | |
| | | | | | DBA-MB5244 | 205/50-17 | 17x7.0(50) | TA-25 | |
| | | | | | DBA-MB5244 | 205/50-17 | 17x7.0(50) | TA-25 | |
| V40 クロスカントリー | 2013～2020 | 108.5H | 463.4 | TS AWD(4輪駆動) TS AWD(4輪駆動) TS AWD(4輪駆動) TS AWD(4輪駆動) D4 D4 SE D4 Summum D4 Kinetic D4 Momentum | DBA-MB420XC | 225/50-17 | 17x7.0(50) | TA-25 | M12xP1.5 60度ターバー産 *ラウンドスエード付付位置注意 *クラブ社製 TPMSセンサー対応 |
| | | | | | DBA-MB420XC | 225/50-17 | 17x7.0(50) | TA-25 | |
| | | | | | DBA-MB420XC | 225/50-17 | 17x7.0(50) | TA-25 | |
| | | | | | DBA-MB420XC | 225/50-17 | 17x7.0(50) | TA-25 | |
| | | | | | DBA-MB420XC | 225/50-17 | 17x7.0(50) | TA-25 | |
| | | | | | DBA-MB420XC | 225/50-17 | 17x7.0(50) | TA-25 | |
| | | | | | DBA-MB420XC | 225/50-17 | 17x7.0(50) | TA-25 | |
| | | | | | DBA-MB420XC | 225/50-17 | 17x7.0(50) | TA-25 | |
| | | | | | DBA-MB420XC | 225/50-17 | 17x7.0(50) | TA-25 | |
| | | | | | DBA-MB420XC | 225/50-17 | 17x7.0(50) | TA-25 | |

| 車種 | 年式 | P.C.D | ボア | モデル | 型式 | 推奨タイヤサイズ | サイズ | 品番 | 備考 |
|-----------|-----------|--------|-------|--|-------------|-----------|------------|-------|---|
| V50 | 2004～2013 | 108.5H | 463.4 | 2.0e パワー 2.0e アフター アフター プラス 2.0 TACKR 2.0 CLASSIC 2.4i 2.4i SE TS 2.4 2.4i TS 2.4 2.4i 2.5T SE 2.5T CLASSIC 2.5T SE 2.5T CLASSIC TS AWD(4輪駆動) TS SE AWD(4輪駆動) | DBA-MB4204S | 205/50-17 | 17x7.0(50) | TA-25 | M12xP1.5 60度ターバー産 *ラウンドスエード付付位置注意 |
| | | | | | CBA-MB4204S | 205/50-17 | 17x7.0(50) | TA-25 | |
| | | | | | CBA-MB4204S | 205/50-17 | 17x7.0(50) | TA-25 | |
| | | | | | CBA-MB4204S | 205/50-17 | 17x7.0(50) | TA-25 | |
| | | | | | CBA-MB4204S | 205/50-17 | 17x7.0(50) | TA-25 | |
| | | | | | DBA-MB5244 | 205/50-17 | 17x7.0(50) | TA-25 | |
| | | | | | DBA-MB5244 | 205/50-17 | 17x7.0(50) | TA-25 | |
| | | | | | DBA-MB5244 | 205/50-17 | 17x7.0(50) | TA-25 | |
| | | | | | DBA-MB5244 | 205/50-17 | 17x7.0(50) | TA-25 | |
| | | | | | DBA-MB5244 | 205/50-17 | 17x7.0(50) | TA-25 | |
| S60 | 2019～現在 | 108.5H | 463.4 | TS Momentum TS Inscription TS Momentum TS Inscription TS Momentum TS Inscription TS Momentum TS Inscription TS Momentum TS Inscription | DBA-ZB420 | 225/50-17 | 17x7.0(50) | TA-22 | M14xP1.5 60度ターバー産 *ラウンドスエード付付位置注意 |
| | | | | | DBA-ZB420 | 225/50-17 | 17x7.0(50) | TA-22 | |
| | | | | | DBA-ZB420 | 225/50-17 | 17x7.0(50) | TA-22 | |
| | | | | | DBA-ZB420 | 225/50-17 | 17x7.0(50) | TA-22 | |
| | | | | | DBA-ZB420 | 225/50-17 | 17x7.0(50) | TA-22 | |
| | | | | | DBA-ZB420 | 225/50-17 | 17x7.0(50) | TA-22 | |
| | | | | | DBA-ZB420 | 225/50-17 | 17x7.0(50) | TA-22 | |
| | | | | | DBA-ZB420 | 225/50-17 | 17x7.0(50) | TA-22 | |
| | | | | | DBA-ZB420 | 225/50-17 | 17x7.0(50) | TA-22 | |
| | | | | | DBA-ZB420 | 225/50-17 | 17x7.0(50) | TA-22 | |
| V60 | 2018～現在 | 108.5H | 463.4 | TS Momentum TS Inscription TS Momentum TS Inscription TS Momentum TS Inscription TS Momentum TS Inscription TS Momentum TS Inscription | DBA-ZB420 | 225/50-17 | 17x7.0(50) | TA-22 | M14xP1.5 60度ターバー産 *ラウンドスエード付付位置注意 |
| | | | | | DBA-ZB420 | 225/50-17 | 17x7.0(50) | TA-22 | |
| | | | | | DBA-ZB420 | 225/50-17 | 17x7.0(50) | TA-22 | |
| | | | | | DBA-ZB420 | 225/50-17 | 17x7.0(50) | TA-22 | |
| | | | | | DBA-ZB420 | 225/50-17 | 17x7.0(50) | TA-22 | |
| | | | | | DBA-ZB420 | 225/50-17 | 17x7.0(50) | TA-22 | |
| | | | | | DBA-ZB420 | 225/50-17 | 17x7.0(50) | TA-22 | |
| | | | | | DBA-ZB420 | 225/50-17 | 17x7.0(50) | TA-22 | |
| | | | | | DBA-ZB420 | 225/50-17 | 17x7.0(50) | TA-22 | |
| | | | | | DBA-ZB420 | 225/50-17 | 17x7.0(50) | TA-22 | |
| S60 / V60 | 2011～2018 | 108.5H | 463.4 | TS R-DESIGN(2011～18年) TS R-DESIGN(2011～18年) TS R-DESIGN(2011～18年) TS R-DESIGN(2011～18年) TS R-DESIGN(2011～18年) TS R-DESIGN(2011～18年) TS R-DESIGN(2011～18年) TS R-DESIGN(2011～18年) TS R-DESIGN(2011～18年) TS R-DESIGN(2011～18年) | DBA-FB4154T | 215/60-16 | 16x7.0(40) | TA-25 | M14xP1.5 60度ターバー産 *ラウンドスエード付付位置注意 *クラブ社製 TPMSセンサー対応 |
| | | | | | DBA-FB4154T | 215/60-16 | 16x7.0(40) | TA-25 | |
| | | | | | DB | | | | |